

Agnes Mohlin - Örat mot marken

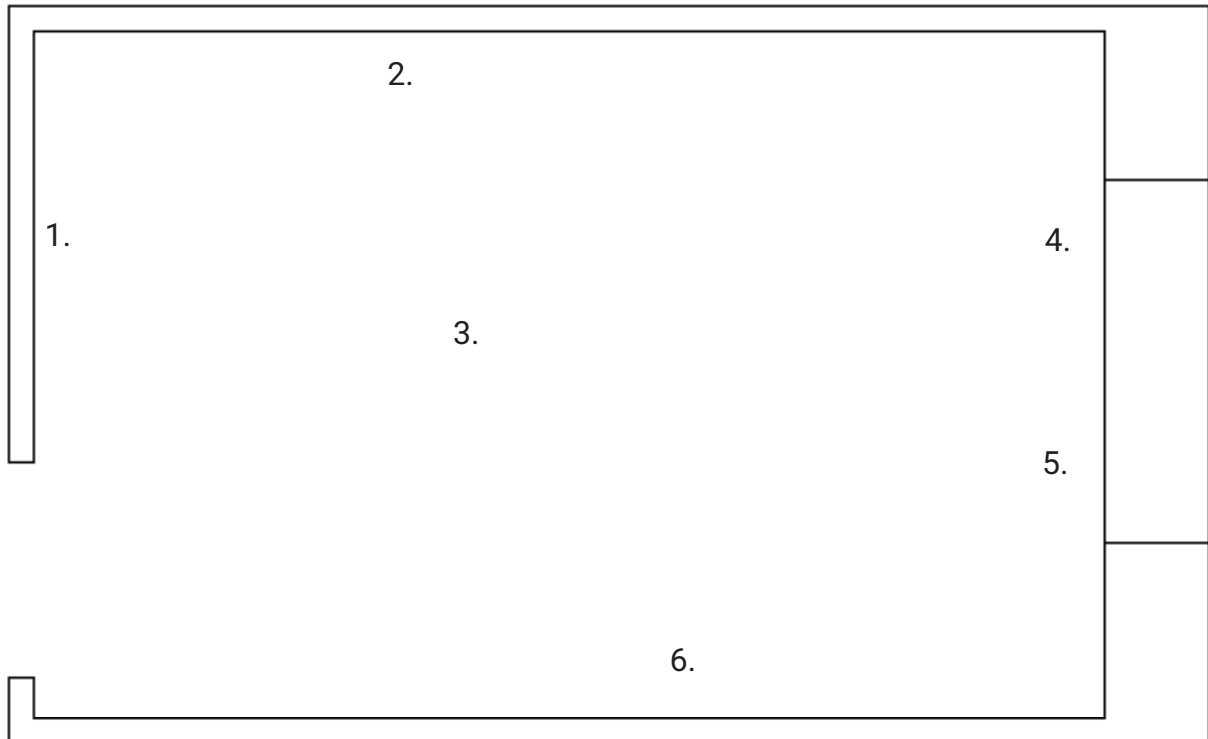
1.10.22 - 30.10.22

Ett mjukt blågrönt skimmer omsluter den mänskliga kroppen som rör sig under den svala havsytan. Vattnet inuti den dykande kroppen rör sig i svallvågor i takt med de omgivande havets strömmar samtidigt som ögonvätskor blandas med havsvatten. Sinnena som vi känner dem suddas ut. Här finner vi en skulptur i sten av konstnären Agnes Mohlin. Hon har placerat skulpturen tillfälligt på botten av havet som del av den konstnärliga processen. Konturerna av skulpturen omformas tillsammans den fintrådiga algen, musslorna, plasten, sjöpenorna, solljuset, havsspyan, krillen och ljudet av motorbåtar.

Utställningen Örat mot marken är en separatutställning med sex skulpturala verk av Agnes Mohlin på MEGA Foundation. Verken kan ses som kroppsliga fragment där handens arbete, tankeprocesserna, materialens agens och organismernas interaktioner, samverkar genom olika tider och skeenden. På ett sätt så kan vi närma oss utställningen utifrån ett konstnärligt undersökande kring vad det kan innebära att kroppsligt, sensoriskt och existentiellt betrakta havet. Men verken är också materiellt förankrade i andra element än vattnets. Sten är återkommande-material, vilket Mohlin själv beskriver som att "jag arbetar med själva marken, jordskorpan vi står på". Kalksten skapades i havet genom miljonåriga geologiska förlopp med kalkslam och snäckskal. I vår tid bryts stenen ur berget av stenindustrin, vars spillsten Mohlin tar vara på och använder för att skulptera. Hennes praktik rör sig dock fritt mellan olika tekniker och material, och i verken på MEGA möter vi också en rad andra uttryck som foto, teckning och readymades. Vi ser också alger som satt bo på delar av verkens ytor, som nu transformerade av torra, påminner om lav.

"En är som en lav, som drar ut mineralerna ur stenen som vittrar sönder" jämförde Mohlin hur det är att skapa i sten. I jämförelsen uppfattar jag en rörelse där något levandegörs, samtidigt som något annat bryts ned. Denna rörelse, eller förutsättning, att något som konstrueras samtidigt står i relation till något annat som förfaller, är något som anas genomgående i Mohlins arbete. Jag uppfattar en konstnärlig strävan att ge form åt olika vibrationer av ständigt pågående likvärdiga relationer. Vi möter i verken rostade kedjor, förmultnade växter, rostfria fästen, utslagna blommor, fragment av människokroppar och maskar. Vi ställs i Mohlins utställning inför materialmöten som en blöt stensulptur som vittrat sönder, placerad med plast, snäckor och organismer; tillsammans med kombinationer av torr skulpterad marmor med ristad teckning i den släta ytan, och stenens kantiga formspråk; i sin tur staplade på stenblock, stål med karbiner och kedjor. Örat mot marken är en utställning vars verk artikuleras i former av vibrerande myller av relationer i ett gränsland där, med Mohlins egna ord: "allt levande är ett pågående ruttande".

Katja Aglert



1. Mask
Kalksten, 2022
15 x 15 x 2 cm

2. Portrait of my lover swimming in the sea
Porträtt och kroppsdelar i marmor som vilat i havet i två månader,
pimpsten, havsvatten, kalksten, stål, folie med tryck, 2022
50 x 70 x 15 cm

3. Portrait of my lover swimming in the sea
Porträtt och kroppsdelar i marmor som vilat i havet i två månader,
pimpsten, havsvatten, kalksten, stål, folie med tryck, 2022
100 x 50 x 15 cm

4. Under tyget - råtta
Brännlyckemarmor, 2020
40 x 25 x 20 cm

5. Under marken - arm och fält
Brännlyckemarmor, 2020
30 x 30 x 20 cm

6. Örat mot marken,
Kalksten, brännlyckemarmor, blyerts och lampa, monterat på stål, 2022
50 x 70 x 8 cm